

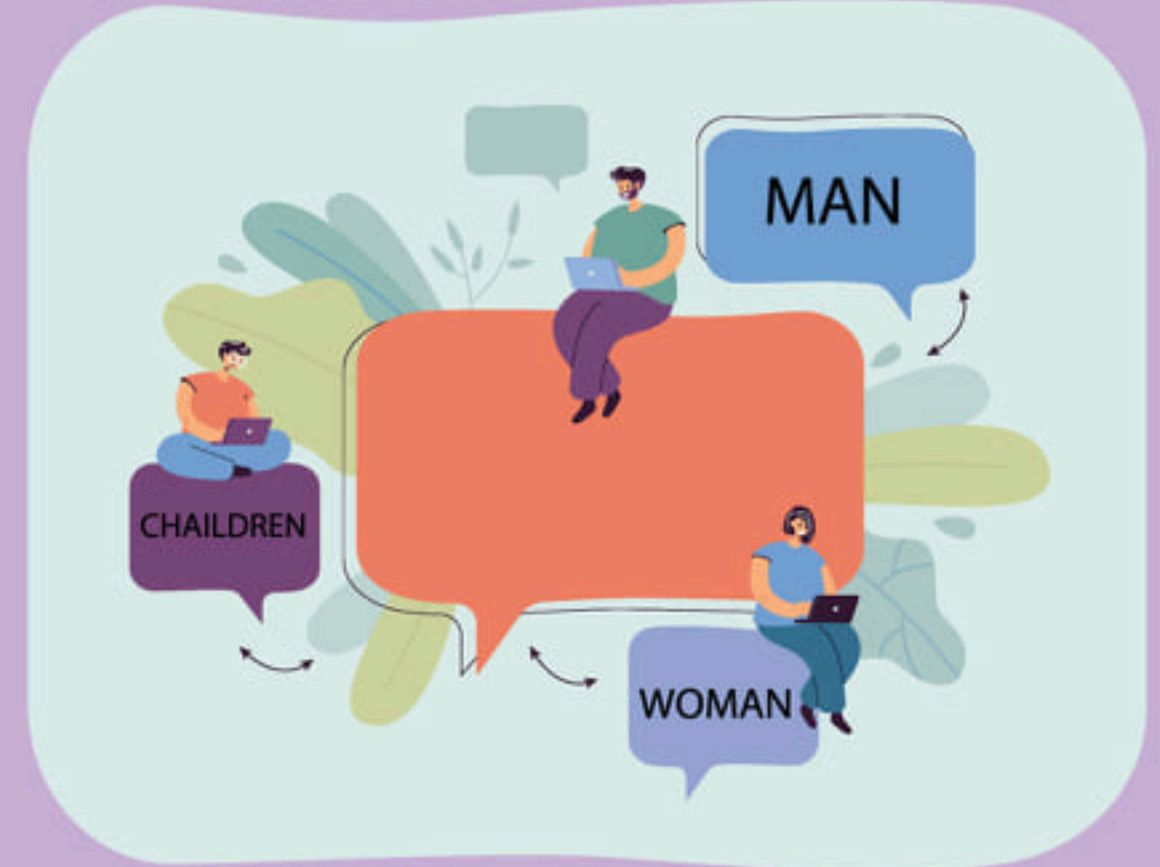
ဝှမ်းသင် လုဂ်းကွခမ်း,ခလး; ဆောင်းယိင်း လိးထုဂ်,ရှိတ်းရှါ.လၢ

1

လွင်းသုင်မိုတ်း; ခလး; တာင်းယုမ်,ယမ်



- မီးလွင်းယုမ်,ယမ်ဝါး; ဖုင်းလုဂ်းကွခမ်း, ခလး; ဆောင်းယိင်းဆုံတိုဆ်းတီမ်,။
- လုဂ်းကွခမ်း, ခလး; ဆောင်းယိင်းဆုံ တိုဆ်းပိမ်စွမ်းစွင်လဝ်းဖုင်။



2

ပီးဂုခမ်း.ခလး; တာင်းယုမ်,ယမ်တူင်,ဂုင်းဂုခမ်း

- ဂုခမ်းလံးတိုဆ်းမီးကမ်းဆတ်းဆမ်လိုင်ဂုခမ်းယိင်း။



3

လွင်းယုမ်,ယမ် / ဖုင်းခင်းဖုင်းထုင်း

- လုမ်းလုးလိင်္ဂလုဂ်းယိင်း ရှိးပိမ်လုဂ်း; ဝါးငါးထွမ်,ဂုမ်း ကူခမ်းကွခမ်း,။
- ဂုခမ်းလံးမိုမ်စုလင်္ဂစွမ်းဆုး; ဆောင်းယိင်းမိုမ်စုလင်္ဂစွမ်းလင်။
- တူလုးရှမ်းလွင်းရှိတ်းရှါ.လၢ ပိမ်လွင်းဆုးဆုးရှိမ်း။



Supported By:



No. 1/5 Ameena Uthit Road. Mae Sot, Tak, 63110 ☎ 055 536 685

No. 9/34 M.1 Ing Doi Village , A. Mueang Chiang mai 50300, ☎ 053 328 134



www.mapfoundationcm.org



media@mapfoundationcm.org