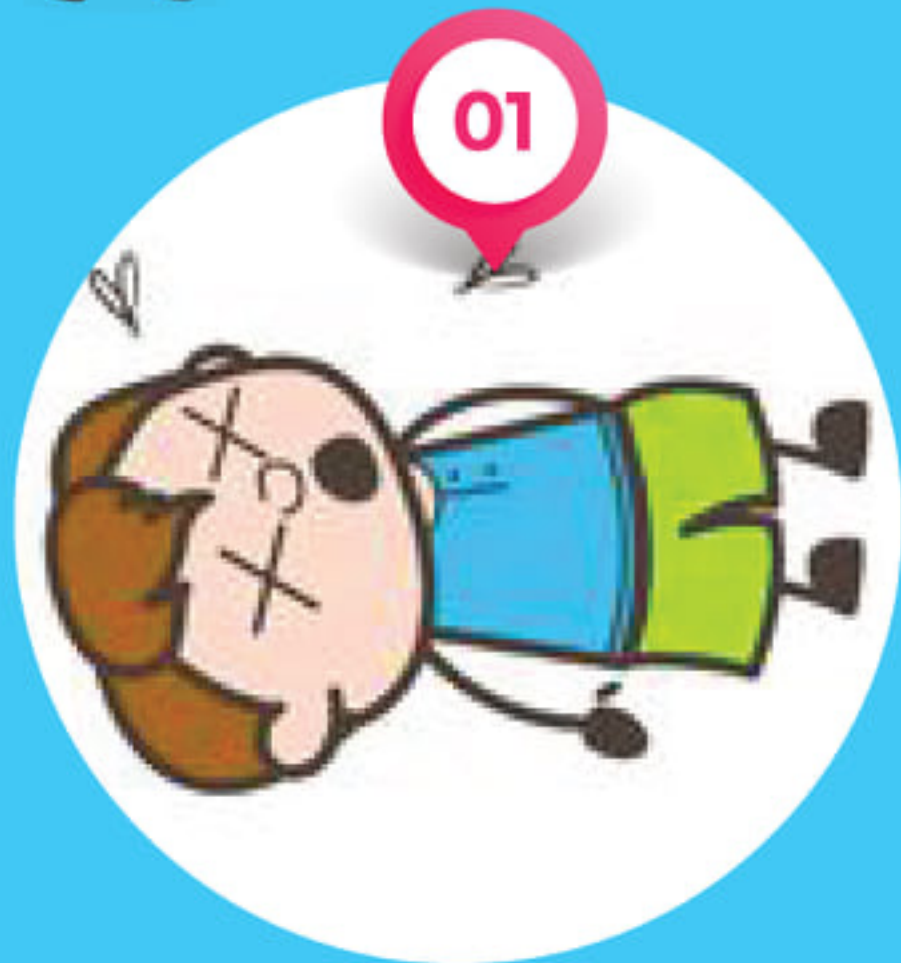


# ထိုင်းနိုင်ငံအတွင်း ရွှေ့ပြောင်းအလုပ်သမားများအတွက် အလုပ်လုပ်ခွင့်မပြုသောရောဂါများ



01

အနာကြီးရောဂါ (နှုနာ)



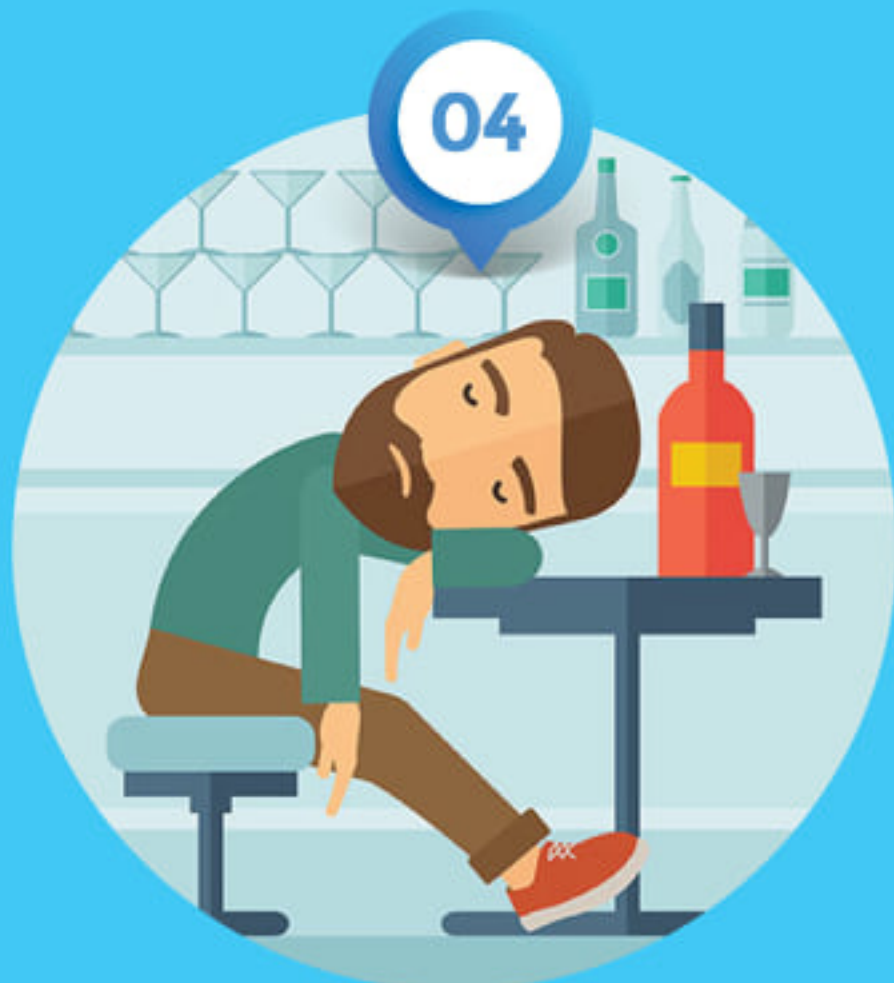
02

တီဘီရောဂါ (ဆိုးရွားအဆင့်)



03

ဆစ်ဖလစ်ရောဂါ (အဆင့် - ၃)



04

အရက်စွဲရောဂါ (ဆိုးရွားအဆင့်)



05

မူးယစ်ဆေးဝါးစွဲကပ်ရောဂါ



06

ဆင်ခြေထောက်ရောဂါ



၂၉ -၁၂-၂၀၂၀ ထိုင်းအစိုးရမှ ထုတ်ပြန်ကြေညာထားသည့်အတိုင်း ၂၆ -၁၂-၂၀၂၁ နေ့ကစပြီး ကျန်းမာရေး စစ်ဆေးရန်တွင် ကိုဗစ် -၁၉ ပါစစ်ဆေးရမည်



9/34 Moo 1 Ing Doi Village ,Chang Phueak Subdistrict, Chiang Mai Province 50300  
media@mapfoundationcm.org

www.mapfoundationcm.org  
www.mapradio.org  
Fanpage: MICMAPBURMESE



Supported By:

